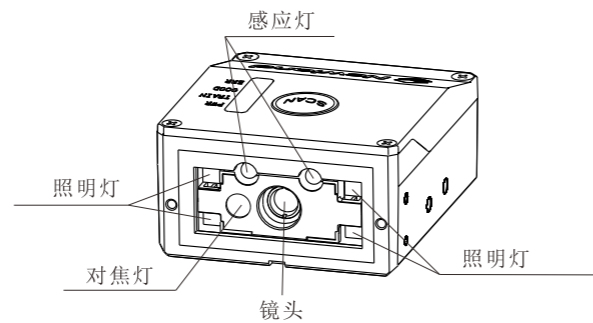
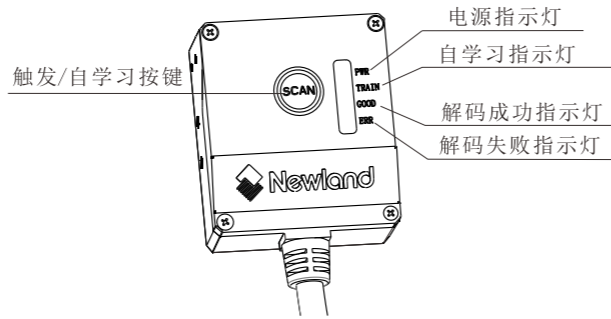


产品外观



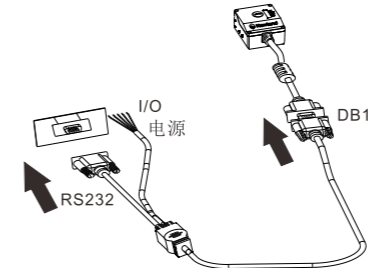
NLS-NVF230 固定式工业条码扫描器

快速使用指南

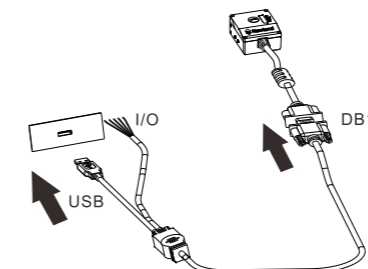
V2.2 PN:1060090526

使用方法

RS232数据线连接



USB数据线连接

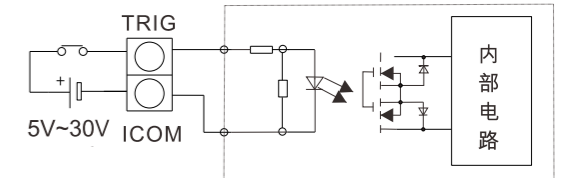


*其它数据线与连接方式详见产品使用手册。

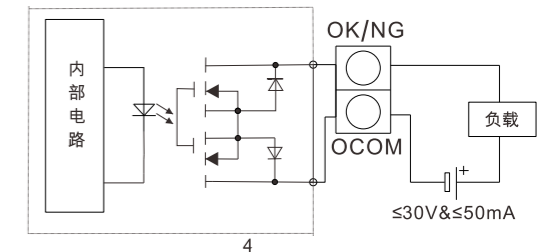
触发线缆I/O端口定义

I/O端口颜色	信号	串口线说明	USB线说明
黄色	SCAN_OK	扫描成功信号输出	扫描成功信号输出
粉色	SCAN_NG	扫描失败信号输出	扫描失败信号输出
紫色	OUT_COM	输出端信号公共端	输出端信号公共端
橙色	IN_COM	输入端信号公共端	输入端信号公共端
棕色	TRIG_IN	触发信号输入	触发信号输入
灰色	GND_EARTH	外壳地	外壳地
红色	VIN	电源 (5V-24V)	无
黑色	GND	电源地	无

触发输入电路连接示意图



信号输出电路连接示意图



1 查询扫描器信息



@QRYSYS

【查询扫描器相关全部信息】

3 设置识读模式



@SCNMOD0

【电平触发模式】



@SCNMOD3

【连续读码模式】

4 设置接口模式



@INTERF3

【设置为USB 虚拟键盘】



@INTERF8

【设置为USB 虚拟串口】

5 结束符后缀



@TSUENA0

【禁止添加结束符后缀】



@TSUENA1

【允许添加结束符后缀】

2 出厂默认设置



@FACDEF

【设置扫描器所有属性恢复出厂默认设置】



@SCNMOD2

【感应模式】



@SCNMOD4

【脉冲模式】



@INTERF0

【设置为RS232接口】



@INTERF13

【设置为以太网接口】



@TSUSET0D

【快速设置回车不换行】



@TSUSET0D0A

【快速设置回车换行】